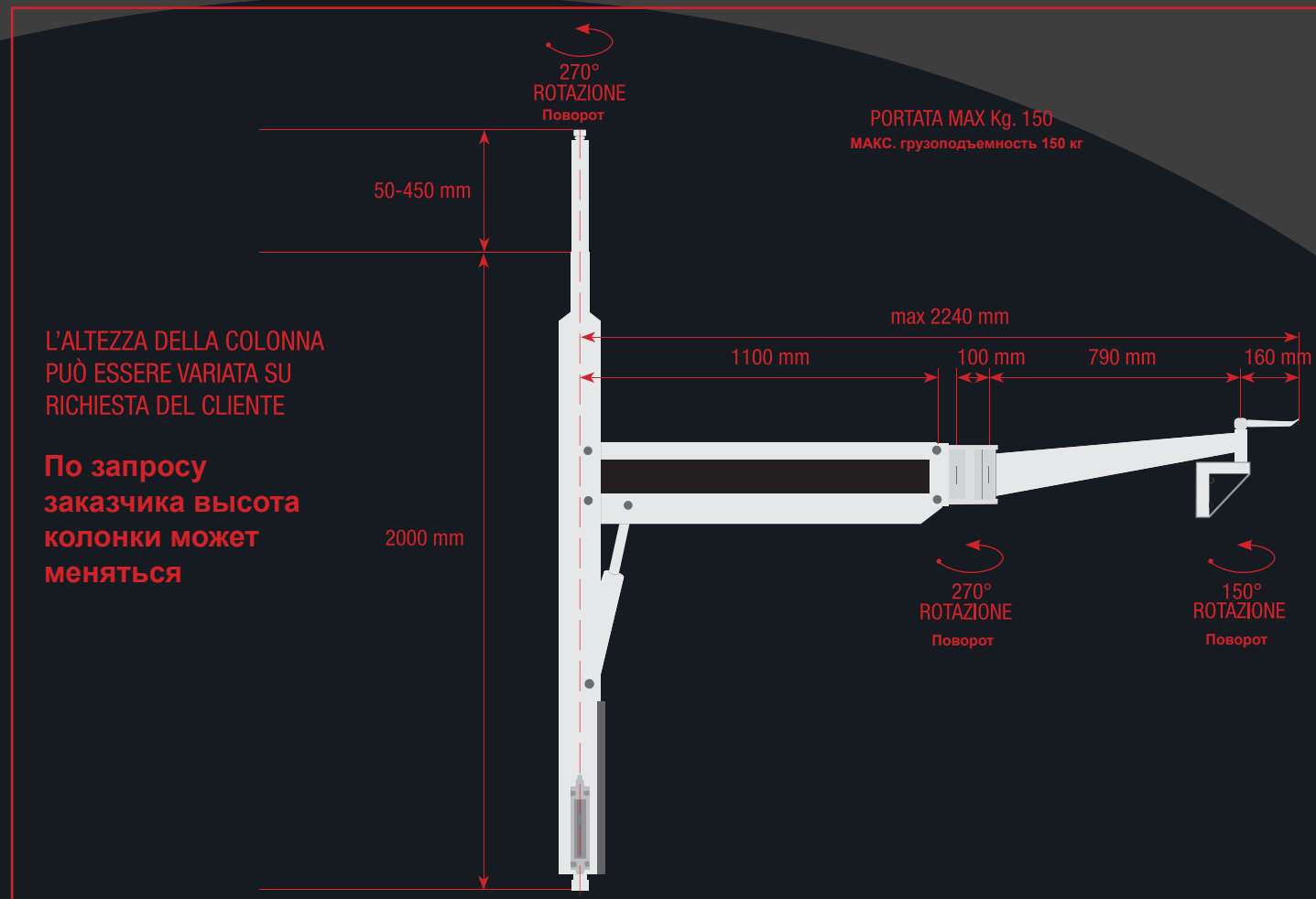


SCHEMA CINEMATICO • КИНЕМАТИЧЕСКАЯ СХЕМА

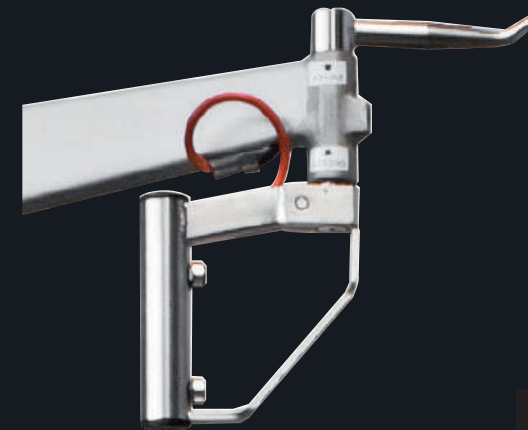


BERERA s.r.l.

EFFORT MCA

MACCHINA DA CARICO
E SCARICO CARNE
A COLONNA GIREVOLE
PER AUTOFRIGO

УСТРОЙСТВО С
ПОВОРОТНОЙ
КОЛОНКОЙ ДЛЯ
ПОГРУЗКИ И
ВЫГРУЗКИ МЯСНЫХ
ТУШ ДЛЯ
АВТОРЕФРИЖЕРАТОРА



CARATTERISTICHE TECNICHE

Prestazioni:

Altezza massima gancio dal pavimento frigo: **2.400 mm.**

Altezza minima gancio: **400 mm.**

Corsa utile: **2.000 mm.**

Rotazione braccio anteriore: **270 gradi**

Rotazione colonna: **270 gradi**

Rotazione gancio: **150 gradi**

Rotazione complessiva utile: **360 gradi**

Velocità di salita e discesa gancio: **0,18 m/s**

Portata utile: **150 Kg.**

Peso macchina: **60 Kg.**

Posizionamento macchina: **ancorata alla struttura della carrozzeria isotermica**

Caratteristiche elettriche:

Tensione: **12 o 24 V c.c.**

Potenza installata: **800 Watt**

ТЕХНИЧЕСКИЕ ХАРАКТЕРИСТИКИ

Рабочие характеристики:

- Максимальная высота крюка от пола холодильника: 2 400 мм
- Минимальная высота крюка: 400 мм
- Рабочий ход: 2 000 мм
- Поворот переднего плеча: 270 градусов
- Поворот колонки: 270 градусов
- Поворот крюка: 150 градусов
- Общий полезный поворот: 360 градусов
- Скорость подъема и спуска крюка: 0,18 м/с
- Полезная грузоподъемность: 150 кг.
- Вес устройства: 60 кг.
- Позиционирование устройства: прикреплено к конструкции изотермического кузова

Электрические характеристики:

- Напряжение: 12 или 24 Вольт
- Установленная мощность: 800 Ватт

BERERA s.r.l.

Via V. Monti, 39 - 42122 Reggio Emilia (Italia) - Tel. 0522 337212 - Fax 0522 393278
www.berera.com - info@berera.com



Le esperienze fatte negli ambienti di lavoro ci hanno consentito di ottenere la massima maneggevolezza e praticità d'impiego.

Impiegata indifferentemente per il carico e lo scarico dagli autofrigo delle carni, offre i seguenti vantaggi.

- ELIMINAZIONE DELLA FATICA FISICA
- RIDUZIONE DEI TEMPI DI LAVORO
- MOVIMENTAZIONE ESENTE DA QUALSIASI MANIPOLAZIONE
- POSSIBILITÀ D'IMPIEGO DI PERSONALE NON SPECIALIZZATO
- POSSIBILITÀ DI ESECUZIONE DELLE OPERAZIONI DI SCARICO O CARICO ANCHE IN SITUAZIONI DI PRECARIETÀ DI PERSONALE (FUORI ORARIO DI LAVORO)

IDONEITÀ DI MONTAGGIO

Precisazioni riguardanti l'idoneità di montaggio all'interno della carrozzeria isoterma di un autofrigo del modello EFFORT MCA per la movimentazione di carni macellate.

- 1 - La macchina è costruita con materiali atossici e inossidabili (**lega Alluminio Anticorodal®** per la struttura e Acciaio INOX per il gancio e la maniglia di comando) come preposto dai competenti Organi Sanitari.
- 2 - Poiché il sollevatore è fissato all'interno della cella refrigerata del camion non si prevede, da parte degli Organi Ufficiali della Motorizzazione Civile, alcuna verifica dei carichi massimi consentiti sugli assi.
- 3 - Il sollevatore MCA è stato progettato per poter essere spostato con notevole facilità da un autofrigo all'altro, quindi si ritiene implicitamente inutile l'aggiornamento della tara sulla carta di circolazione del veicolo.
- 4 - Avendo la macchina una portata MAX di Kg.150 non è soggetta ad omologazione da parte del competente organo ISPELS di zona (prevista unicamente per i sollevatori aventi portata MAX di Kg. 200).

Длительный опыт работы в данной области позволил нам получить максимальную маневренность и удобство применения.

Устройство, одинаково применяющееся как для погрузки, так и для выгрузки мяса из авторефрижератора, представляет следующие преимущества:

- ИСКЛЮЧЕНИЕ ФИЗИЧЕСКИХ УСИЛИЙ
- СОКРАЩЕНИЕ РАБОЧЕГО ВРЕМЕНИ
- ПЕРЕМЕЩЕНИЕ НЕ ТРЕБУЕТ ДОПОЛНИТЕЛЬНЫХ МАНИПУЛЯЦИЙ
- ВОЗМОЖНОСТЬ ЭКСПЛУАТАЦИИ НЕСПЕЦИАЛИЗИРОВАННЫМ ПЕРСОНАЛОМ
- ВОЗМОЖНОСТЬ ВЫПОЛНЕНИЯ ОПЕРАЦИЙ ПО ВЫГРУЗКЕ ИЛИ ЗАГРУЗКЕ В СИТУАЦИЯХ НЕДОСТАТОЧНОСТИ ПЕРСОНАЛА (ПОСЛЕ ОКОНЧАНИЯ РАБОЧЕГО ВРЕМЕНИ)

ПРИГОДНОСТЬ К МОНТАЖУ

Пояснения, касающиеся пригодности к монтажу внутри изотермического кузова авторефрижератора модели EFFORT MCA для перемещения мясных туш.

1. Устройство выполнено из нетоксичных коррозиестойких материалов (конструкция – из алюминиевого сплава Anticorodal, крюк и рукоятка управления – из нержавеющей стали), как предписано компетентными Санитарными органами.
2. После того, как подъемник закреплен внутри холодильной камеры грузового автомобиля, со стороны органов автомобильной инспекции не предусматривается какой-либо проверки максимально допустимых нагрузок на оси.
3. Подъемник MCA был разработан для легкой переустановки с одного авторефрижератора на другой, что безусловно делает бесполезным обновление веса в техническом паспорте транспортного средства.
4. Устройство с МАКСИМАЛЬНОЙ грузоподъемностью 150 кг не подлежит омологации со стороны компетентного органа Института по исследованиям в области профилактики производственного травматизма, обеспечения техники безопасности и охраны труда (предусмотренной исключительно для подъемников с МАКСИМАЛЬНОЙ грузоподъемностью 200 кг).